

ГГАУ



# Гродненский государственный аграрный университет



ГГАУ  
www.ggau.by

# Образовательный процесс



**Совместные образовательные программы**



**Единая информационная образовательная среда**

**Применение опыта международных образовательных проектов**

**Высококвалифицированный профессорско-преподавательский состав**



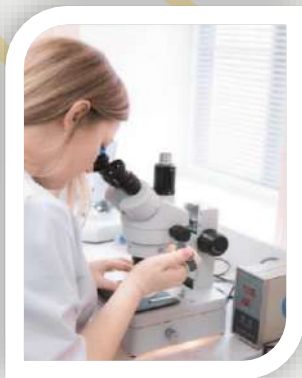
**Практико-ориентированная подготовка**

**Совмещение образовательных и научно-исследовательских процессов**

**Современная материально-техническая база**



**Множественность форм организации учебного процесса**



30

ГГАУ

ISO 9001



# Система поддержки

## инновационного образования

- ❖ Модульно-рейтинговая система обучения студентов
- ❖ Рейтинговая система преподавателей, кафедр и факультетов
- ❖ Научно-исследовательский центр инновационных технологий
  - Отраслевая научно-исследовательская лаборатория «ДНК-технологий»
  - Отраслевая научно-исследовательская лаборатория «Агровет»
  - Отраслевая биотехнологическая лаборатория по репродукции сельскохозяйственных животных
  - ветеринарная клиника «UniВетЭксперт»
- ❖ Центр обучения и развития Гродненского агропромышленного парка
- ❖ Опытное поле
- ❖ Центр практической подготовки «Рыдели»
- ❖ Научно-исследовательский сад
- ❖ Научный центр по пчеловодству



ГГАУ



# Научно-инновационный процесс

## Инновационная молекулярная биотехнология



# Научно-инновационный процесс

## Инновационная молекулярная биотехнология



# Научно-инновационный процесс

## Инновационная репродукция сельскохозяйственных животных

ГГАУ





# Научно-инновационный процесс

## Инновации лабораторного анализа



# Научно-инновационный процесс

## Инновационное растениеводство





# Научно-инновационный процесс

## Инновационное растениеводство





# Научно-инновационный процесс

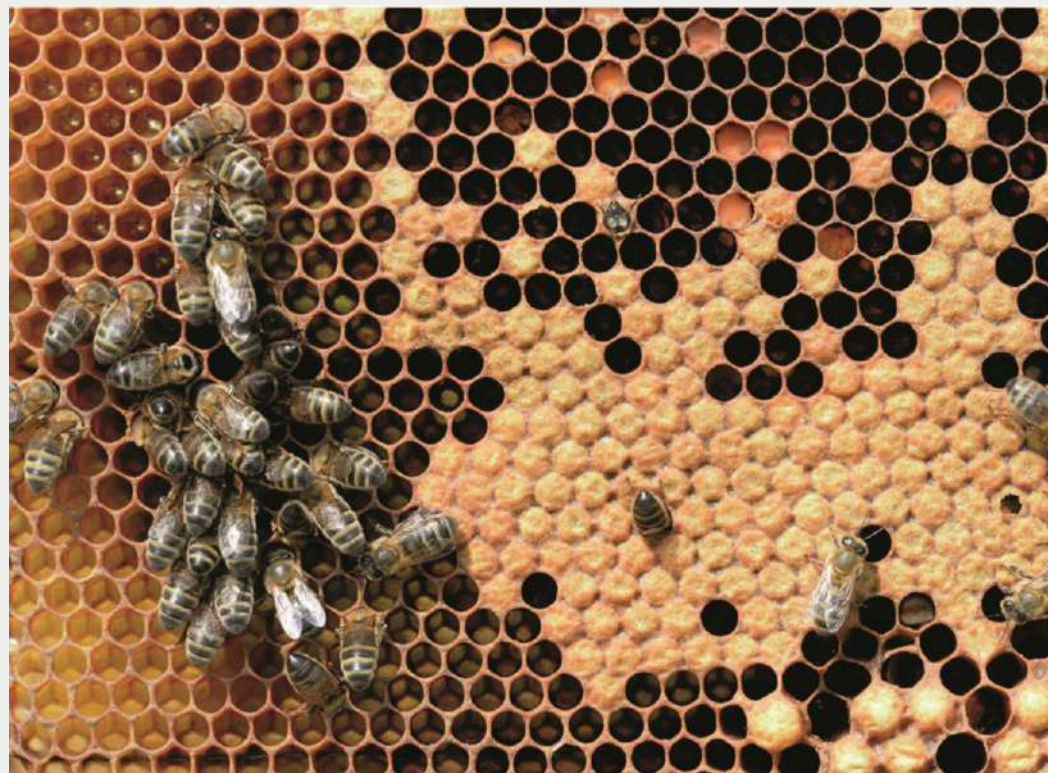
## Инновационное плодоводство





# Научно-инновационный процесс

## Инновационное пчеловодство





# Инновационные технологии учебно-консультационного пункта «Центр обучения и развития Гродненского агропромышленного парка»

- 1 Многофункциональная EdLab
- 2 Агропромышленный WorkShop
- 3 Business-мастерская
- 4 Softskills
- 5 Узкоспециализированные meetup
- 6 Форсайт-сессии





# Инновационные технологии учебно-консультационного пункта «Центр обучения и развития Гродненского агропромышленного парка»

- 1 Мобильная агрохимическая лаборатория
- 2 Лабораторное оборудование для жидкостной хроматографии и атомно-абсорбционного метода
- 3 Универсальная мультимедийная веб-студия
- 4 Передвижная система отбора и подготовки почвенных проб
- 5 Линия производства соков прямого отжима и оборудование для подготовки к переработке, сушки и заморозки плодов и овощей

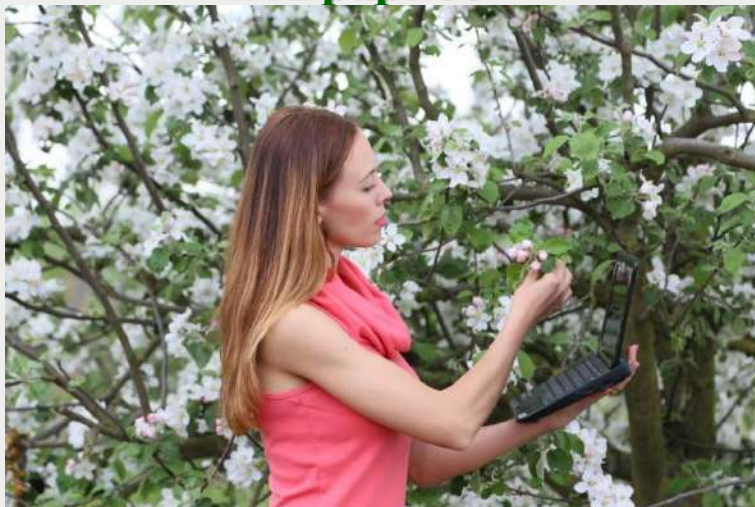


# Модель университета «2030»



# Обучение в университете осуществляется на первой и второй ступенях высшего образования по трем направлениям

## 1. Аграрное



## 2. Инженерно-технологическое



## 3. Экономическое



## **В составе университета - 8 факультетов:**

- 1. Агрономический**
- 2. Биотехнологический**
- 3. Бухгалтерского учета**
- 4. Ветеринарной медицины**
- 5. Инженерно – технологический**
- 6. Экономический**
- 7. Довузовской подготовки и профориентационной работы**
- 8. Повышения квалификации и переподготовки кадров**



## Специальности общего высшего образования (бакалавриат):

1. Производство продукции растительного происхождения
2. Защита растений и карантин
3. Производство продукции животного происхождения
4. Агробизнес
5. Производство продуктов питания из растительного сырья
6. Производство продуктов питания из животного сырья
7. Менеджмент
8. Финансы и кредит
9. Бухгалтерский учет, анализ и аудит

## Специальности углубленного и специального высшего образования (магистратура):

1. **Ветеринарная медицина**
  2. **Экономика**
  3. **Производство продуктов питания из растительного сырья**
  4. **Производство продуктов питания из животного сырья**
  5. **Зоотехния**
  6. **Агрономия**
- ✓ **Экономика и управление**

**Специальности дополнительного образования  
взрослых по переподготовке руководящих  
работников и специалистов, имеющих высшее  
образование :**

- 1. Педагогическая деятельность  
специалистов**
- 2. Управление организациями и  
подразделениями агропромышленного  
комплекса**



**Специальности дополнительного образования взрослых повышения квалификации руководящих работников и специалистов по следующим профилям образования и направлениям образования:**

- 1. Социальные науки, журналистика и информация**
- 2. Бизнес, управление и право**
- 3. Естественные науки, математика и статистика**
- 4. Сельское, лесное, рыбное хозяйство и ветеринария**



# Специальности научно-ориентированного образования (аспирантуры):

✓ Биологические науки

**Физиология**

✓ Сельскохозяйственные науки

1. **Агрохимия**

2. **Защита растений**

3. **Селекция и семеноводство сельскохозяйственных растений**

4. **Физиология**

5. **Разведение, селекция, генетика и воспроизводство сельскохозяйственных животных**

6. **Частная зоотехния, технология производства продукции животноводства**

7. **Диагностика болезней и терапия животных, патология, онкология и морфология животных**

✓ Экономические науки

**Экономика и управление народным хозяйством**

# **Специальности научно-ориентированного образования (докторантуры)**

- 1. Разведение, селекция, генетика и воспроизводство сельскохозяйственных животных**
- 2. Кормление сельскохозяйственных животных и технология кормов**

# Информация абитуриенту - 2023



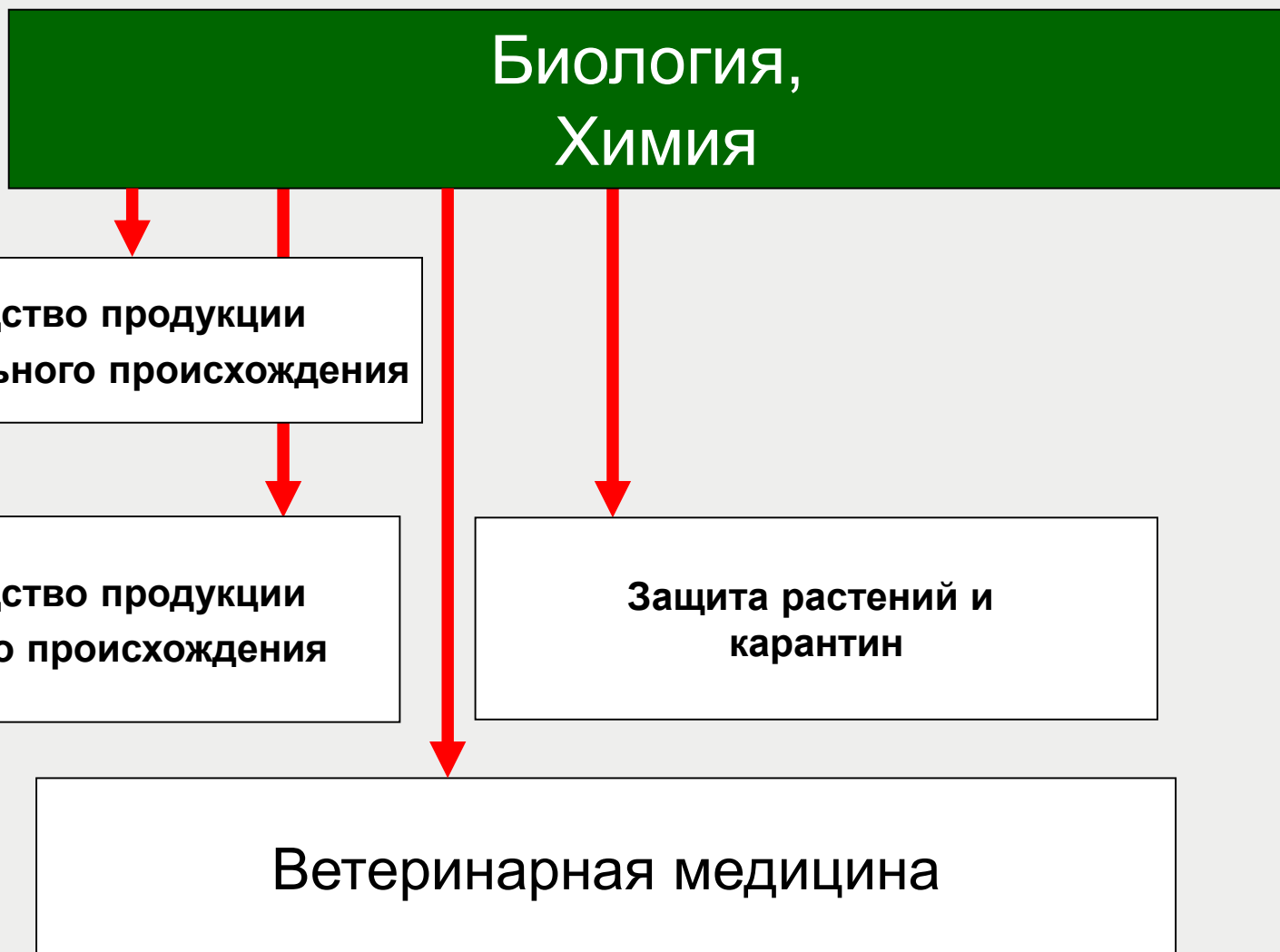
# Контрольные цифры приема в 2023 году

## АГРОБИОЛОГИЧЕСКИЙ ПРОФИЛЬ

Код специаль-ности	Наименование специальностей, специализаций	Бюджет		Платно	
		дневная форма	заочная форма	дневная форма	заочная форма
6-05-0811-01	Производство продукции растительного происхождения	80	8	-	32
6-05-0811-01	Производство продукции растительного происхождения (сокращенный срок получения высшего образования)	20	20	-	10
6-05-0811-05	Защита растений и карантин	20	-	2	-
6-05-0811-02	Производство продукции животного происхождения	82	10	-	33
6-05-0811-02	Производство продукции животного происхождения (сокращенный срок получения высшего образования)	20	35	-	8
7-07-0841-01	Ветеринарная медицина	121	25	5	20
7-07-0841-01	Ветеринарная медицина (сокращенный срок получения высшего образования)	20	-	-	-



ЦТ и (или) ЦЭ либо внутренние вступительные  
испытания (устно) для поступления на специальности  
дневной формы с полным сроком обучения:



# Контрольные цифры приема в 2023 году ИНЖЕНЕРНО-ТЕХНОЛОГИЧЕСКИЙ ПРОФИЛЬ

Код специальности	Наименование специальностей, специализаций	Бюджет		Платно	
		дневная форма	заочная форма	дневная форма	заочная форма
6-05-0721-01	Производство продуктов питания из растительного сырья	10	-	10	-
6-05-0721-01	Производство продуктов питания из растительного сырья (сокращенный срок получения высшего образования)	-	3	-	17
6-05-0721-02	Производство продуктов питания из животного сырья	20	2	10	20
6-05-0721-02	Производство продуктов питания из животного сырья (сокращенный срок получения высшего образования)	-	5	-	40

ЦТ и (или) ЦЭ для поступления на специальности  
дневной формы с полным сроком обучения:

Язык (русский или белорусский)  
Математика,  
Химия

```
graph TD; A[Язык (русский или белорусский)  
Математика,  
Химия] --> B[Производство продуктов питания  
из растительного сырья]; A --> C[Производство продуктов питания  
из животного сырья];
```

Производство продуктов питания  
из растительного сырья

Производство продуктов питания  
из животного сырья

# Контрольные цифры приема в 2023 году ЭКОНОМИЧЕСКИЙ ПРОФИЛЬ

Код специальности	Наименование специальностей, специализаций	Бюджет		Платно	
		дневная форма	заочная форма	дневная форма	заочная форма
6-05-0811-04	Агробизнес	15	9	15	81
6-05-0811-04	Агробизнес (сокращенный срок получения высшего образования)	-	11	-	29
6-05-0411-01	Бухгалтерский учет, анализ и аудит	14	-	11	-
6-05-0411-01	Бухгалтерский учет, анализ и аудит (сокращенный срок получения высшего образования)	-	10	-	50
6-05-0411-02	Финансы и кредит	2	-	18	20
6-05-0412-01	Менеджмент	2	-	18	-

ЦТ и (или) ЦЭ для поступления на специальности  
дневной формы с полным сроком обучения:

Язык (русский или белорусский),  
Иностранный язык,  
Математика

```
graph TD; A["Язык (русский или белорусский),  
Иностранный язык,  
Математика"] --> B["Бухгалтерский учет, анализ и аудит"]; A --> B; A --> B; B --> C["Финансы и кредит"]; B --> C; C --> D["Менеджмент"]; C --> D;
```

Бухгалтерский учет, анализ и аудит

Финансы и кредит

Менеджмент

ЦТ и (или) ЦЭ либо внутренние вступительные  
испытания (устно) для поступления на специальности  
дневной формы с полным сроком обучения:

Иностранный язык,  
Математика



АГРОБИЗНЕС

# КОНТРОЛЬНЫЕ ЦИФРЫ ПРИЕМА 2023

## на условиях целевой подготовки специалистов

Код и наименование специальностей (специализаций)	Количество целевых мест						
	Всего	в том числе выделенных облсельхозпродам					
		Брест	Витебск	Гомель	Гродно	Минск	Могилев
6-05-0811-01 Производство продукции растительного происхождения	<b>65</b>	15	2	10	20	18	
6-05-0811-05 Защита растений и карантин	<b>13</b>	5	2		3	3	
6-05-0811-02 Производство продукции животного происхождения	<b>71</b>	13	4	9	30	15	
7-07-0841-01 Ветеринарная медицина	<b>99</b>	15	6	6	52	15	5
6-05-0811-04 Агробизнес	<b>9</b>	2	2		5		
6-05-0411-01 Бухгалтерский учет, анализ и аудит	<b>8</b>	1	2		2	3	
6-05-0411-02 Финансы и кредит	<b>1</b>		1				
6-05-0412-01 Менеджмент	<b>1</b>	1					
6-05-0721-01 Производство продуктов питания из растительного сырья	<b>5</b>	2	2		1		
6-05-0721-02 Производство продуктов питания из животного сырья	<b>5</b>	2	2		1		
<b>Всего:</b>	<b>277</b>	<b>56</b>	<b>23</b>	<b>25</b>	<b>114</b>	<b>54</b>	<b>5</b>

# Агроклассы

1. Собеседование по факультативному курсу «Введение в аграрные профессии»
2. Балл аттестата не менее 7 (семи) по профильным предметам
3. Договор о целевой подготовке специалиста



# Перечень специальностей для выпускников агроклассов, на которые поступают по собеседованию

**Производство продукции растительного происхождения**

**Защита растений и карантин**

**Ветеринарная медицина**

**Производство продукции животного происхождения**

**Агробизнес**

**Производство продуктов питания из растительного сырья**

**Производство продуктов питания из животного сырья**



# **Поступление**

## **без вступительных испытаний**

### **в соответствии с договором о**

### **целевой подготовке специалиста на**

### **специальности**

**Производство продукции растительного происхождения**

**Защита растений и карантин**

**Ветеринарная медицина**

**Производство продукции животного происхождения**

**Производство продуктов питания из растительного сырья**

**Производство продуктов питания из животного сырья**





# Экзамен в вузе по первому профильному предмету (математика) на специальности:

**Бухгалтерский учет, анализ и аудит**

**Финансы и кредит**

**Менеджмент**

# Прием абитуриентов по целевым договорам

Подача документов – с **1 по 5 июня**

Проведения вступительного испытания – с **6 по 13 июня**

Зачисление – **по 16 июня**

Лица, обучающиеся в 11 классе учреждения, реализующего образовательные программы общего среднего образования в год поступления в УВО, а также лица, получающие в год поступления в УВО на последнем курсе профессионально-техническое образование с получением общего среднего образования или профессионально-техническое образование на основе общего среднего образования или среднее специальное образование, подают документ об образовании в приемную комиссию **не позднее 15 июня**

**На вакантные места, оставшиеся после зачисления, осуществляется дополнительный набор, сроки и условия которого определяются министерством образования.**

Абитуриенты сдают одно внутреннее вступительное испытание в УВО по учебному предмету, который определен предметом первого профильного испытания.

**Вступительное испытание проводится в устной форме.**

ГГАУ



# Университетская олимпиада

на 2023-2024 учебный год

**БИОЛОГИЯ, ХИМИЯ, МАТЕМАТИКА**

Регистрация участников  
на предварительный этап на сайте  
[www.ggau.by](http://www.ggau.by)

**Предварительный этап – on-line  
тестирование**

**Заключительный этап очно в  
университете письменная работа**

ГГАУ



# РЕПЕТИЦИОННОЕ ТЕСТИРОВАНИЕ

по тестам Республиканского  
института контроля знаний

**1-й этап: октябрь – декабрь;**

**2-й этап: январь-февраль;**

**3-й этап: март – апрель.**



# Подготовительные курсы

Краткосрочные – 2-х недельные

для подготовки к сдаче

внутренних вступительных

испытаний в форме устного

экзамена в университете;

Вечерние – 136 часов (4 часа в  
неделю);

Выходного дня – 70 часов (2 часа в  
неделю).

ГГАУ

# Наш университет – Ваш достойный выбор !



телефоны:

(+375-152) 62-36-17,

(+375-33) 348-87-74



---

[abit.ggau.by](http://abit.ggau.by)